

Ručně vedený zakladač 1,0 t

BT tyro

SHE100



Ručně vedený zakladač

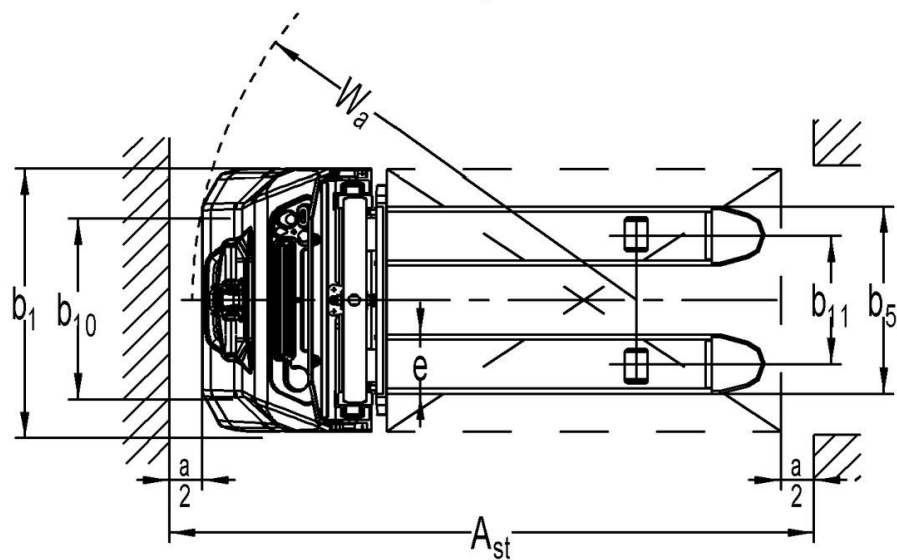
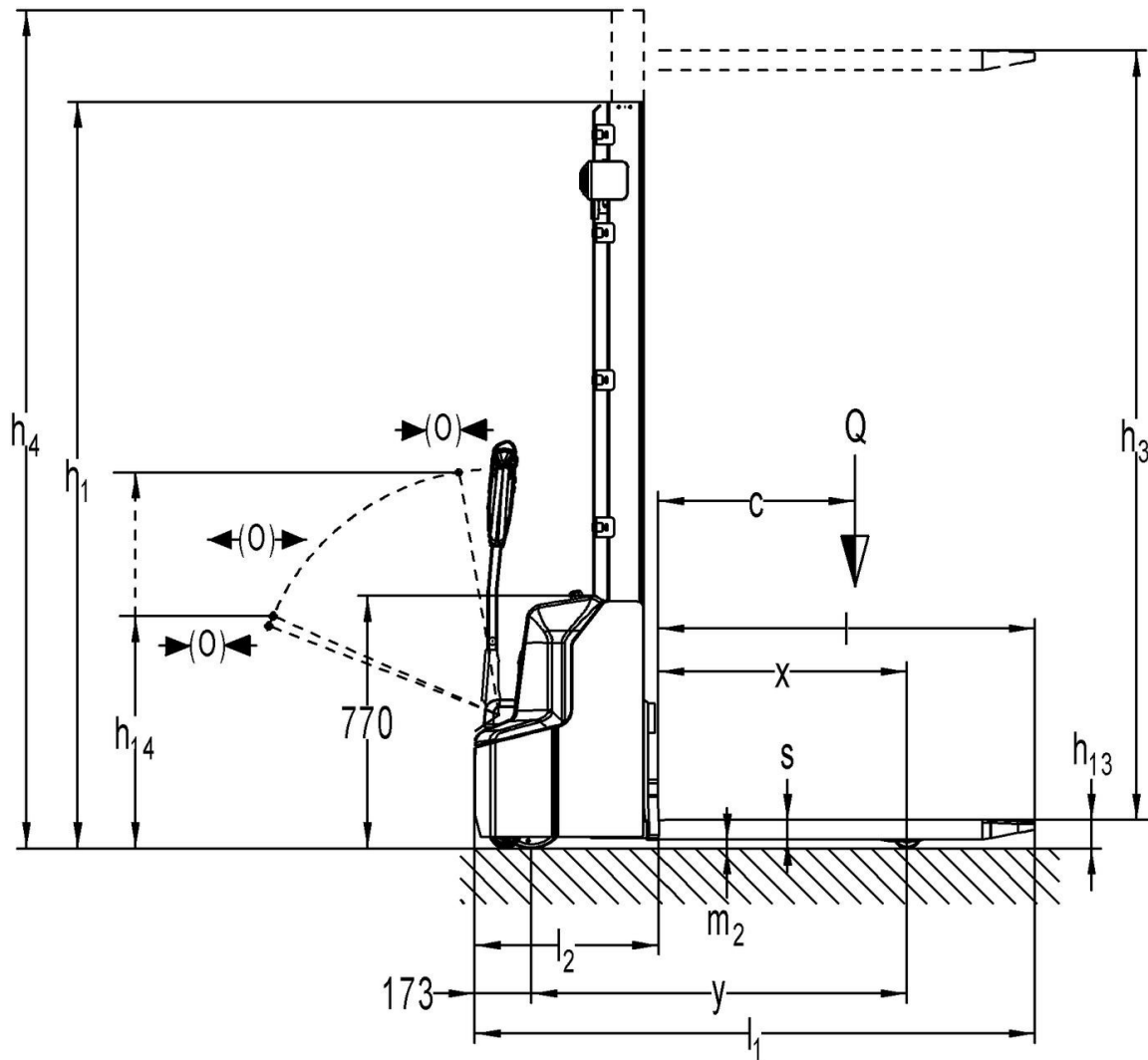
Specifikace vozíku					SHE100	
Identifikace	1.2	Model			SHE100	
					$h_{23} = 2900$	$h_{23} = 3600$
	1.3	Pohon			Baterie	
	1.4	Provozní typ			Ručně vedený	
	1.5	Nosnost/jmenovitá nosnost	Q	kg	1000	
	1.6	Vyložení	c	mm	600	
	1.8	Vzdálenost od středu kola k čelu vidlic	x	mm	760	
1.9	Rozvor	y	mm	1147		
Hmotnost	2.1	Pohotovostní hmotnost		kg	565	594
	2.2	Osové zatížení, naložený, přední/zadní		kg	565/1000	575 / 1019
	2.3	Osové zatížení, nenaložený, přední/zadní		kg	435/130	455 / 139
Kola	3.1	Kola			Polyuretan	
	3.2	Rozměr kol, přední	$\varnothing \times$ šířka	mm	210x70	
	3.3	Rozměr kol, zadní	$\varnothing \times$ šířka	mm	84 x 93	
	3.4	Pomocná kola, rozměry	$\varnothing \times$ šířka	mm	100 x 50	
	3.5	Počet kol, přední/zadní(x = hnaná kola)			1x + 1 / 2	
	3.6	Rozchod kol, přední	b_{10}	mm	550	
	3.7	Rozchod kol, zadní	b_{11}	mm	400 / 515	
Rozměry	4.2	Výška složeného stožáru	h_1	mm	1930	2280
	4.3	Výška volného zdvihu	h_2	mm	-	-
	4.4	Výška zdvihu	h_3	mm	2814	3514
	4.5	Výška vysunutého stožáru	h_4	mm	3337	4037
	4.9	Výška oje v poloze pro řízení, min./max.	h_{14}	mm	710 / 1150	
	4.15	Výška spuštěných vidlic	h_{13}	mm	86	
	4.19	Celková délka	l_1	mm	1710	
	4.20	Délka včetně upínací desky	l_2	mm	560	
	4.21	Celková šířka	b_1	mm	800	
	4.22	Rozměry vidlic	s/e/l	mm	60 / 180 / 1150	
	4.25	Šířka přes vidlice	b_5	mm	570	
	4.32	Světlá výška ve středu rozvoru	m_2	mm	30	
	4.34.1	Šířka uličky pro palety 1000 x 1200 napříč	A_{st}	mm	2197	
	4.34.2	Šířka uličky pro palety 1000 x 1200 podélně	A_{st}	mm	2145	
4.35	Poloměr otáčení	Wa	mm	1350		
Provozní údaje	5.1	Rychlost pojezdu s/bez nákladu		km/h	4,2 / 4,5	
	5.2	Rychlost zdvihu s/bez nákladu		m/s	0,11 / 0,16	
	5.3	Rychlost spouštění s/bez nákladu		m/s	0,13 / 0,11	
	5.8	Max. stoupavost s/bez nákladu		%	5/10	
	5.10	Provozní brzda			Elektromagnetická	
Elektrický motor	6.1	Jmenovitý výkon motoru pojezdu S2 60 min		kW	0,65	
	6.2	Jmenovitý výkon motoru zdvihu S3 7,5%		kW	2,2	
	6.4	Napětí baterie/jmenovitá kapacita K5		V/Ah	24 / 60	
	6.5	Hmotnost baterie +/- 5%		kg	19	
	6.6	Spotřeba energie podle EN16796 cyklu		kWh/h	0,47	
	Ostatní	8.1	Typ ovládání pohonu			DC ovládání rychlosti
8.4		Hlučnost v úrovni uší řidiče podle EN 12 053		dB (A)	<70	

Uváděný výkon a rozměry vozíku představují jmenovité hodnoty, které se mohou lišit v rámci tolerancí. Produkty Toyota Material Handling a jejich specifikace se mohou změnit bez předchozího upozornění.

Rozměry stožáru

BT tyro

SHE100			Duplex Tele	
h_{23}	Výška zdvihu ($h_{13}+h_3$)	mm	2900	3600
h_3	Zdvih	mm	2814	3514
h_1	Výška se spuštěným stožárem	mm	1930	2280
h_2	Volný zdvih, od země po vrch vidlic	mm	-	-
h_4	Výška s vysunutým stožárem	mm	3337	4037



Vlastnosti vozíku:

- Integrovaná Li-ion baterie a nabíječka s připojením do zásuvky ve zdi
- Kompaktní rozměry (délka vozíku: 560 mm, výška šasi: 770 mm)
- Maximální výška zdvihu 3600 mm
- Výhled skrz stožár - vynikající výhled na vidlice
- Nízká spotřeba energie – díky nízké hmotnosti a Li-Ion technologii
- Centrálně umístěná řídicí ojí
- Ergonomické a intuitivní ovládání řídicí ojí, včetně režimu želva a bezpečnostního tlačítka
- Přehledný displej zobrazuje stav vozíku, počet motohodin, chybové kódy a stav baterie
- Spuštění pomocí PIN kódu
- Omezená rychlost při zatáčení
- Automatické vypnutí
- Odkládací prostory

