

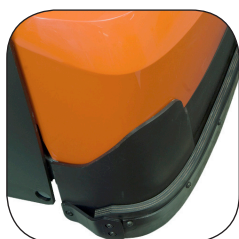
Ručně vedený nízkozdvížený vozík 1.4 - 1.6 tuny

BT levio

W-série

LWE140

LWE160



Ručně vedený nízkozdvížený vozík

Specifikace nízkozdvížených vozíků					LWE140	LWE160
Identifikace	1.1	Výrobce			BT	BT
	1.2	Model			LWE140	LWE160
	1.3	Pohon			Elektrický	Elektrický
	1.4	Typ ovládání			Ručně vedený	Ručně vedený
	1.5	Jmenovitá nosnost	Q	kg	1400	1600
	1.6	Vyložení těžiště nákladu	c	mm	600	600
	1.8	Vzdálenost od osy vidlicových kol k čelu vidlic	x	mm	928	928
	1.9	Rozvor kol	y	mm	1260	1317
	Váha	2.1	Provozní hmotnost včetně baterie		kg	458
2.2		Max. osové zatížení hnacího kola/pomocného/vidlicového kola se jmen. zátěží		kg	590/150/1115	695/150/1275
2.3		Max. osové zatížení hnacího kola/pomocného/vidlicového kola bez jmen. zátěže		kg	200/150/105	255/150/115
Kola	3.1	Kolo hnací/pomocné/vidlicové			Topthane/Topthane/PUR *)	Topthane/Topthane/PUR *)
	3.2	Rozměr kola, vidlicové		mm	Ø230x70	Ø230x70
	3.3	Rozměr kola, hnací		mm	Ø85x100	Ø85x100
	3.4	Rozměr kola, pomocné		mm	Ø125x50	Ø125x50
	3.5	Kola, počet vzadu/vpředu (x=hnaná kola)			1x+2/2	1x+2/2
	3.6	Rozchod kol, vidlicová	b ₁₀	mm	430	430
	3.7	Rozchod kol, pomocné	b ₁₁	mm	394	394
Rozměry	4.4	Zdvih	h ₃	mm	120	120
		Výška zdvihu	h ₂₃	mm	205	205
	4.9	Výška řídicí oje v řídicí poloze, min./max.	h ₁₄	mm	865/1235	865/1235
	4.15	Výška spuštěných vidlic	h ₁₃	mm	85	85
	4.19	Celková délka	l ₁	mm	1631	1688
	4.20	Délka vozíku včetně upínací desky	l ₂	mm	481	538
	4.21	Šířka šasi	b ₁	mm	726	726
	4.22	Rozměry vidlice	s/e/l	mm	76/156/1150 *)	76/156/1150 *)
	4.25	Šířka přes vidlice	b ₅	mm	550 *)	550 *)
	4.32	Světlá výška, střed rozvoru	m ₂	mm	21	21
	4.33	Šířka uličky pro palety 1000x1200 napříč	A _{st}	mm	1842	1899
4.34	Šířka uličky pro palety 800x1200 podélně	A _{st}	mm	1892	1949	
4.35	Poloměr otáčení	W _a	mm	1420	1477	
Provozní údaje	5.1	Rychlost pojezdu s/bez nákladu		km/h	6/6	6/6
	5.2	Rychlost zdvihu s/bez nákladu		m/s	0.04/0.05	0.04/0.05
	5.3	Rychlost spouštění s/bez nákladu		m/s	0.09/0.08	0.09/0.08
	5.8	Maximální stoupavost s/bez nákladu		%	8/18 ¹⁾	8/18 ¹⁾
	5.10	Provozní brzda			Elektromagnetická	Elektromagnetická
Elektrický motor	6.1	Jmenovitý výkon motoru pojezdu S2 60 min.		kW	1.0	1.0
	6.2	Jmenovitý výkon motoru zdvihu S3 15%		kW	1.0 ²⁾	1.0 ²⁾
	6.4	Napětí baterie/jmenovitá kapacita K _s		V/Ah	24/150	24/225 *)
	6.5	Hmotnost baterie		kg	158	214 *)
Ostatní	8.1	Typ ovládání pohonu			BT Powerdrive	BT Powerdrive

¹⁾ Měřeno na základě podnikových standardů

²⁾ S3 10%

*) K dispozici i další alternativy poskytující jiné hodnoty.

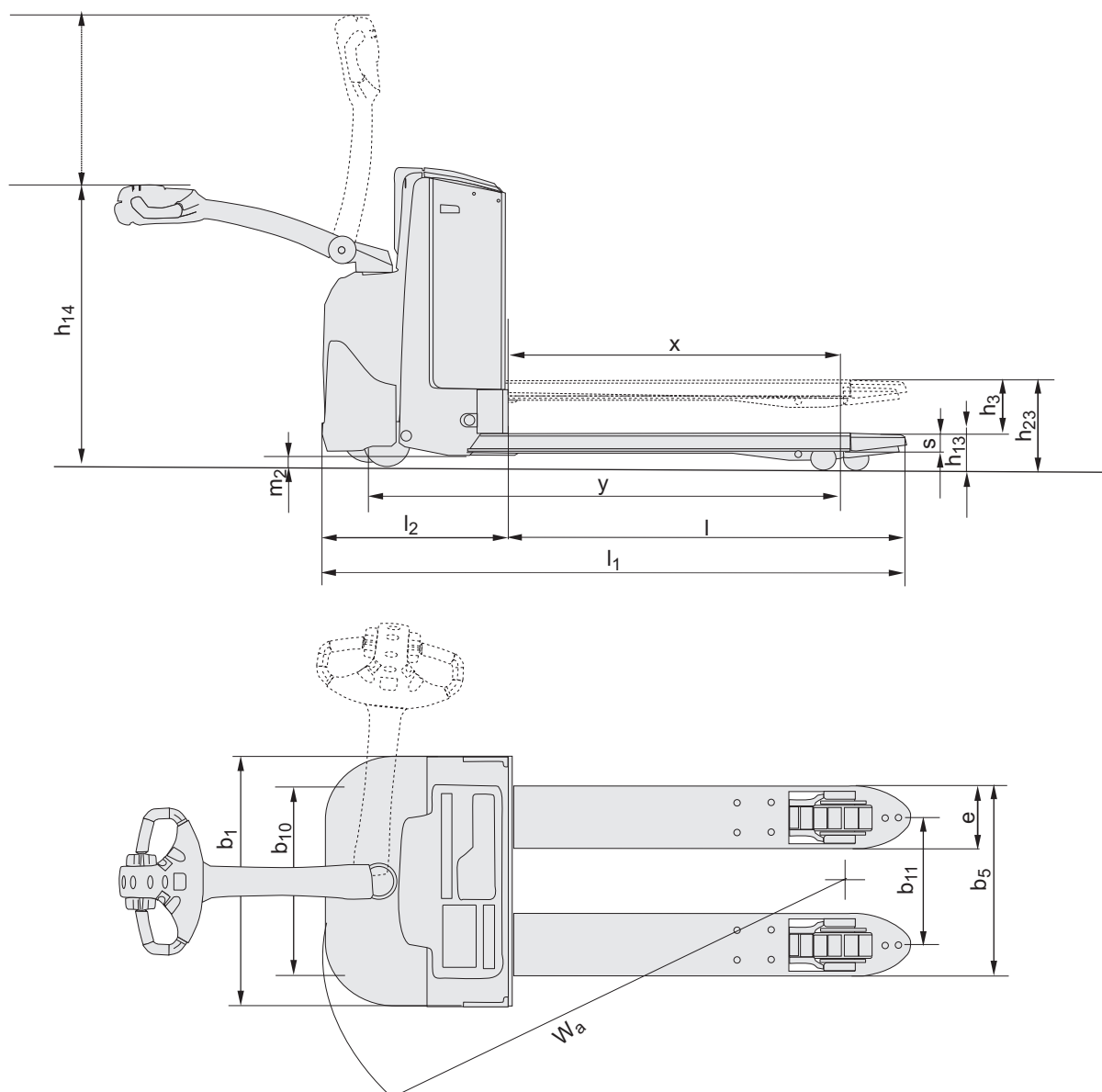
Údaje vycházejí ze standardní konfigurace: Malý prostor pro baterii (LWE140), Střední prostor pro baterii (LWE160).

Výkon a rozměry vozíku představují jmenovité hodnoty, které se mohou lišit v rámci tolerancí. Výrobce si vyhrazuje právo změny nepodstatných parametrů bez předchozího upozornění.

Rozměry závisující na baterii

BT levio

Rozměry		Prostor pro baterii		LWE140	LWE160	
				Malý	Malý	Střední
1.9	Rozvor kol	y	mm	1260	1260	1317
4.19	Celková délka	l_1	mm	1631	1631	1688
4.20	Délka vozíku včetně upínací desky	l_2	mm	481	481	538
4.33	Šířka uličky pro palety 1000x1200 napříč	A_{st}	mm	1842	1842	1899
4.34	Šířka uličky pro palety 800x1200 podélně	A_{st}	mm	1892	1892	1949
4.35	Poloměr otáčení	W_a	mm	1420	1420	1477
6.4	Napětí baterie, jmenovitá kapacita K_s		V/Ah	24/150	24/150	24/225
6.5	Hmotnost baterie		kg	120—165	120—165	180—220



Vlastnosti vozíku:

- Systém BT Powerdrive
- Systém Castorlink
- Click-2-Creep
- Elektronické ovládání konečky prstů
- Přejížděcí omezení rychlosti - tlačítko „želva“ (volitelně)
- Elektronické rekuperační brzdění (motorová brzda)
- Elektronické řízení rychlosti
- Bezpečnostní kolizní tlačítko
- Odkládací prostory
- Automatická parkovací brzda
- Programovatelný výkon
- Snadný přístup při údržbě
- Vestavěná nabíječka (volitelně)
- Toyota I_Site: systém správy strojového parku (volitelně)
- Hydraulická kapalina pro nízké teploty (volitelně)

